



Faculté de médecine

Université 
de Montréal

CONSTRUIRE ENSEMBLE DANS L'ÉDUCATION MÉDICALE

PARTENARIAT ET ENGAGEMENT PATIENT

DIRECTION COLLABORATION ET PARTENARIAT PATIENT

Twitter : @patients_udm

Conférence 2014 de l'IASI-CUSM : La participation des patients; le 3 octobre 2014

U de M

© DCPp 2014

CROISÉE DES CHEMINS



**PATIENT
EXPÉRIMENTÉ**

**DEVELOPPEUR
DE PROJET**

**CONSULTANT
EN MANAGEMENT**

CONVERGENCE

A MAJOR TREND

British Medical Journal - 14 may 2013

*« Let the patient revolution
begin »*



50% +

de la population des pays
occidentaux est touchée par au
moins une maladie chronique

Des soins aigus au soins chroniques

50 to 80%

de ces patients ne suivent pas
les prescriptions de leurs
médecins

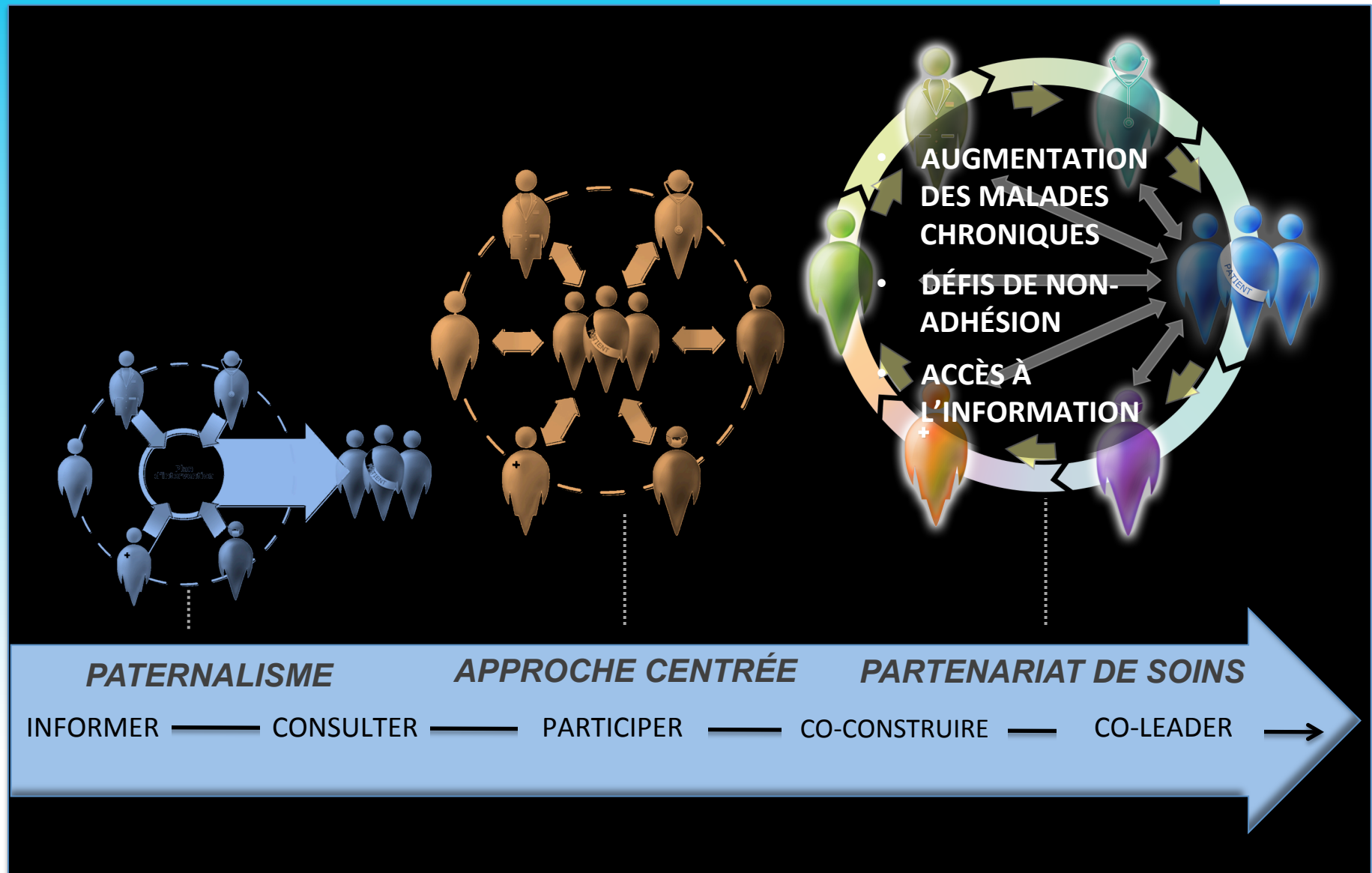
Des individus en difficulté

80% +

des patients et de leurs proches vont
chercher de l'information de santé
sur le Net

**Un besoin de compréhension
et d'accès à l'information**

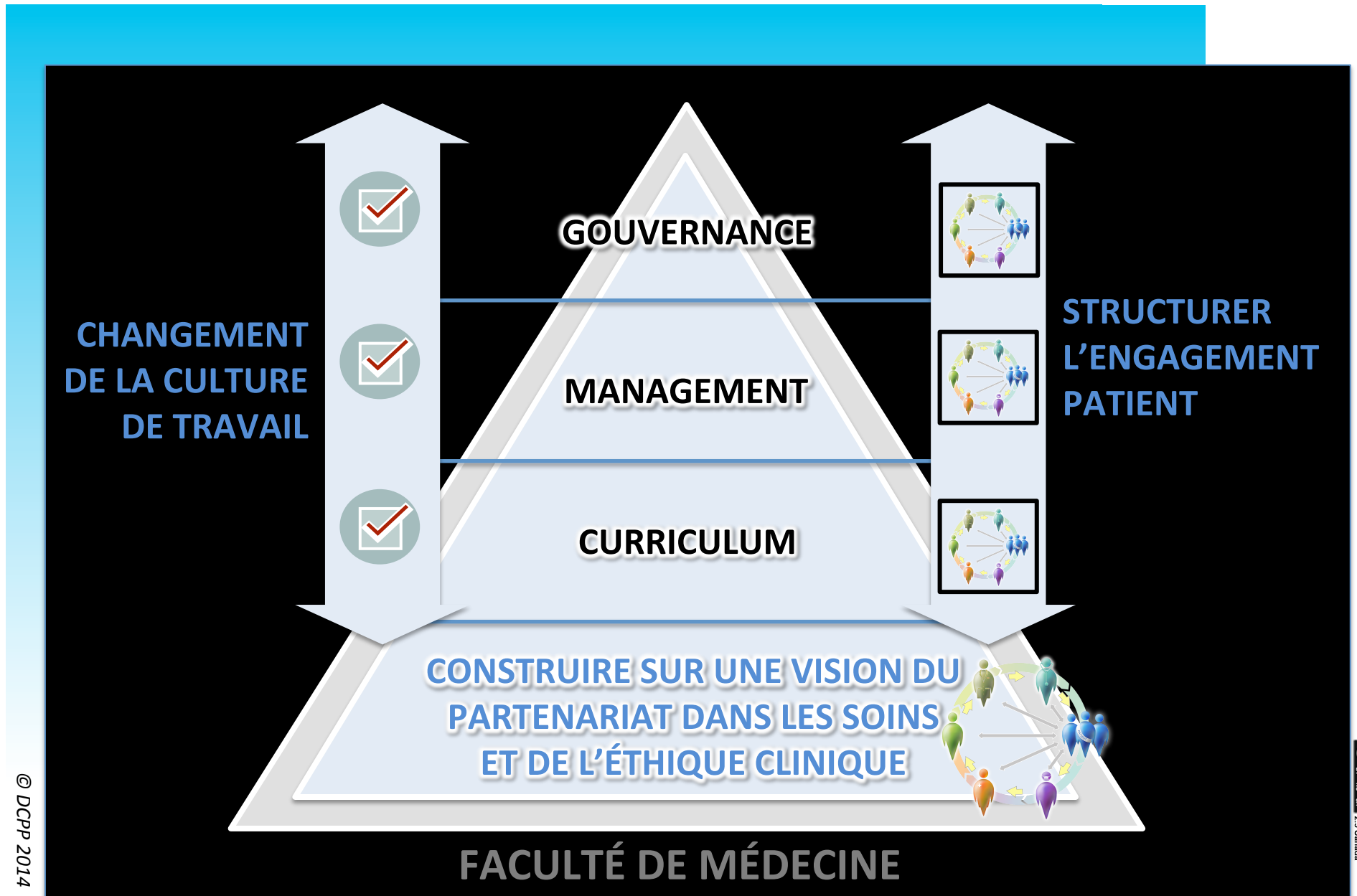
UN CHANGEMENT MAJEUR POUR L'ÉDUCATION MÉDICALE



COLLABORATION UNDER PRESSURE

- Perte d'empathie
- Septicisme
- Enjeux de communication
- Nouveaux défis de collaboration

DES PATIENTS DANS UNE FACULTÉ DE MÉDECINE : UN CHANGEMENT CULTUREL MAJEUR



FACTEURS CLÉS DE SUCCÈS DE L'ENGAGEMENT DES PATIENTS DANS UNE FACULTÉ DE MÉDECINE

Faculté de médecine

Université
de Montréal



- LEADERSHIP FORT, VIABLE ET DURABLE
- CO-GESTION DANS LA GOUVERNANCE
- CO-CONSTRUCTION DES CONTENUS
- CO-FORMATION DES ÉTUDIANTS
- SÉLECTION ET FORMATION DES PATIENTS POUR DÉVELOPPER LEUR CONFIANCE ET LEURS COMPÉTENCES EN ENSEIGNEMENT

DÉFIS D'ENSEIGNEMENT DU PARTENARIAT PATIENT EN ÉDUCATION MÉDICALE

Faculté de médecine

Université 
de Montréal

POUR LE PROGRAMME MD ET LA RÉSIDENCE

1. DÉVELOPPER LES CAPACITÉS DES ÉTUDIANTS POUR GÉRER LA COMPLEXITÉ HUMAINE, FAIRE FACE AUX ÉVOLUTIONS SOCIALES ET RENFORCER LE PARTENARIAT AVEC LEURS PATIENTS

2. RENFORCEMENT D'UNE APPROCHE PAR COMPÉTENCE LONGITUDINALE : COLLABORATION, COMMUNICATION, ÉTHIQUE CLINIQUE, PROFESSIONALISME, PROMOTION DE LA SANTÉ,...

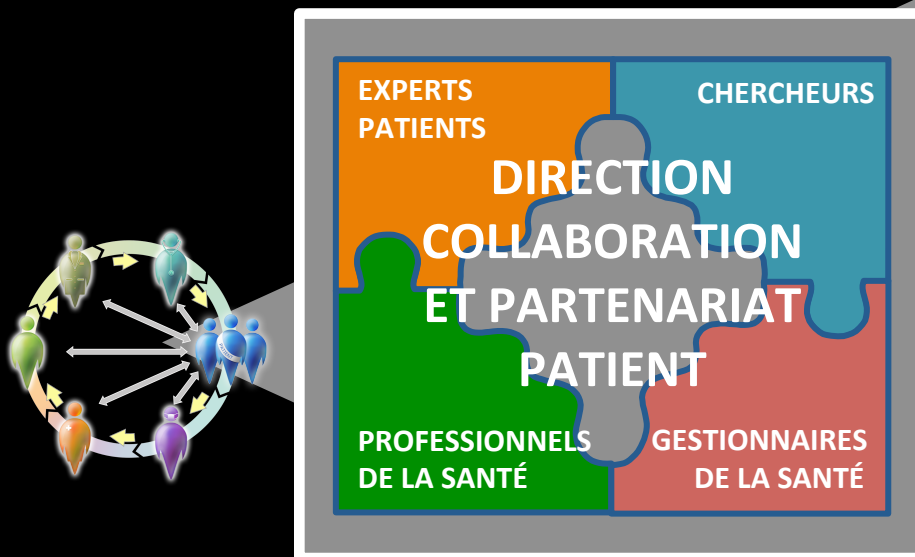
3. IMPLIQUER DES PATIENTS DANS LA FORMATION SUR CES COMPÉTENCES (INCLUANT LEUR DESIGN)

DIRECTION COLLABORATION ET PARTENARIAT PATIENT

Faculté de médecine

Université de Montréal 

DIRECTION CO-GÉRÉE



DÉDIÉE À LA CO-CONSTRUCTION ET À L'INNOVATION

PARTENARIAT EN ENSEIGNEMENT *+120 PATIENTS FORMATEURS*

- TRANSFORMATION DES CURRICULUM
- FORMATION DES ÉTUDIANTS
- MENTORAT DES ÉTUDIANTS

PARTENARIAT DANS LES SOINS *+75 PATIENTS RESSOURCES*

- AMÉLIORATION DE LA QUALITÉ
- GOUVERNANCE EN SANTÉ
- AMÉLIORATION DES POLIQUES PUBLIQUES

PARTENARIAT DANS LA RECHERCHE *+5 PATIENTS CO-CHERCHEURS*

- ORIENTATIONS EN RECHERCHE
- GOUVERNANCE DES PROJETS
- RECHERCHE TRANSLATIONNELLE