

Mettre l'accent sur les patients et les familles

Bill Tholl
Président et chef de la direction
SoinsSantéCAN

HealthCareCAN
Leading. Innovation. Together.



SoinsSantéCAN
Leadership. Innovation. Collaboration.

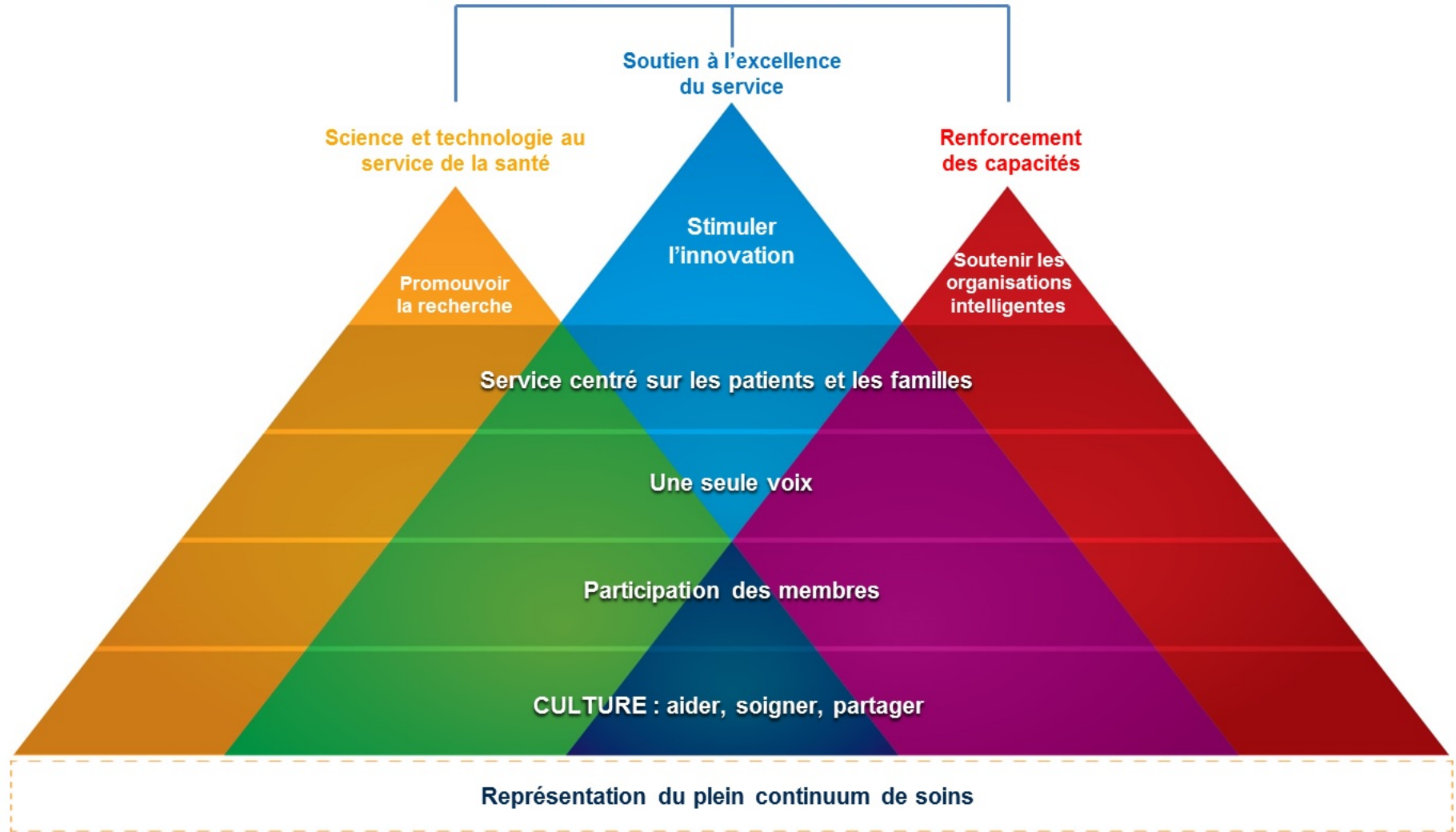
SoinsSantéCAN : Mieux ensemble

$$1 + 1 = 3$$



APERÇU DU PLAN STRATÉGIQUE

PRINCIPAUX DOMAINES DE RÉSULTATS



Intégrer la perspective des patients et de leurs familles dans tout ce que nous faisons

- Gouvernance
- S'assurer que les conseils d'administration gèrent en vue de la qualité et de la sécurité des patients
- Planification stratégique
- Communauté de pratique
- Conférence nationale sur le leadership en santé (CNLS)
- Prise en compte de l'avis des patients dans l'élaboration des programmes d'études
- Cartographie et conception de l'expérience des patients
- ICSP.... CPSO hybride
- Etc...



À l'écoute – Réflexions sur la journée



Merci!

Bill Tholl
Président et chef de la direction
SoinsSantéCAN

Pour de plus amples renseignements,
visitez www.healthcarecan.ca/fr

HealthCareCAN
Leading. Innovation. Together.



SoinsSantéCAN
Leadership. Innovation. Collaboration.